

隔月刊 コンフォルト

インテリアの心地よさをつくる

2016年10月1日発行 (偶数月1回発行)

特集 建築と人をつなぐファブリック

# CONFORT

N° 152  
2016 October

特集

## 建築と人をつなぐ ファブリック

Fabrics that Unite People and Spaces

fabricscape

森山 茜

堤 有希

Kvadrat

Sumiko Honda

譽田屋源兵衛

永楽屋

インテリアファブリックの基本 カーテン・カーペット

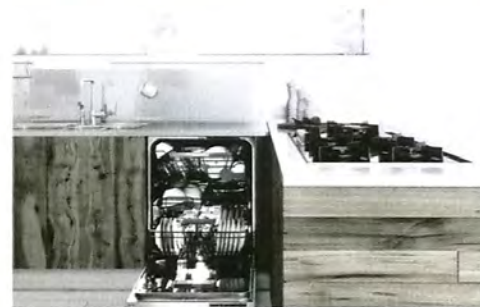
**イメージを膨らませ、商品を体感**

**リラインス、東京・西新宿にショールーム移転**  
 ドンブラハをはじめとした、リラインスが取り扱う水まわり空間を演出する商品を展開する「ショールーム ル・ベイン」が東京・西新宿に移転した。ガラス越しに空間全体を見渡せる設計の路面ショールーム。また、新たに「トイレラボ」を設置。マグネット式にアレンジしたペーパーホルダーやタオルリングを好みの位置につけ、空間のデザインを体感できる。[ショールーム ル・ベイン] 東京都新宿区西新宿6-6-3 新宿国際ビル新館1F tel 03-5909-0534 10:00~18:00 水曜・祝日休 <http://www.le-bain.com/> 1003



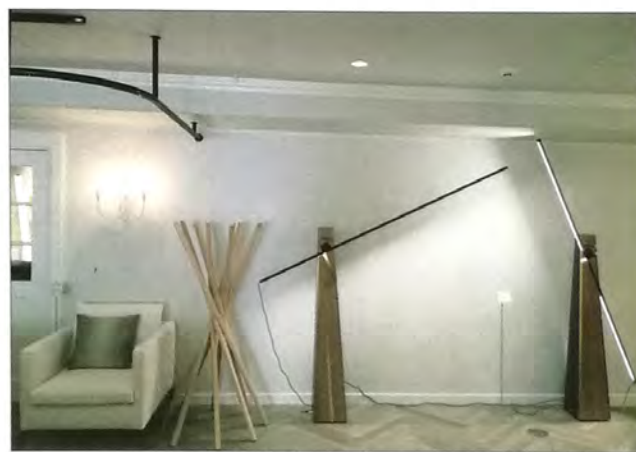
**現代生活者のためのベーシックな家具  
新ブランド「IKASAS」**

日本と中国・上海を往来しながらデザイン活動を展開する佐々木章行が手がける「IKASAS (イカサ)」。国や時代を超え、現代生活者のためのベーシックな家具と日用品を提案する新ブランドで、中国ではすでに発売されているが、いよいよ日本でも発売開始となる。写真は、直線を基本としながら丸みをもたせた「SUIPPO (スイッポ)」シリーズ。先細りの形状が軽快だ。チェア、¥34,000。テーブルは伸張式、¥138,000 (W157-210cm)。シェルフ、¥106,000 (ボックスは別)。価格はすべてオーク材の場合。ウォールナット材もある。[シープロス] tel 092-834-2300 <http://www.ikasas.jp> 1005



**国内トップクラスの洗浄力、収納力**

**ASKOの食器洗い機に新製品登場**  
 スウェーデン・ASKOの新しい食器洗い機「D5556 XXL」が発売された。幅60cm、高さ86cmで、日本国内では国産・輸入品あわせても最大の収納量を持つのが特徴。これまでどおりの静音設計や独自のラックに加え、乾燥力をアップさせた「温風ヒーター乾燥」を搭載するなど機能面も充実している。¥478,000。[ツナシマ商事] tel 03-5488-8550 <http://www.tsunashimashoji.co.jp> 1004



**イタリアデザインを空間全体で味わう**

**LCI、アジア初ショールームをオープン**  
 イタリアの照明ブランド、ルーメンセンターイタリア (LCI) がアジア初ショールームを東京・代官山にオープン。デザイン性が高く、光そのものもアートのようなLCIの照明器具を中心に、これまで日本未上陸のリマデジオの家具なども展開。イタリアデザインを堪能できる空間になっている。[LCI JAPAN ショールーム] 東京都目黒区青葉台1-4-10 tel 03-5784-3170 11:00~19:00 <http://lcij.jp> 1006



**豊富なデザインで引き戸も開き戸も**

**デザインテンパードア「コンチェルト」**  
 板ガラスの総合加工メーカー浜新硝子は、デザインテンパードア「コンチェルト」をハーフェレジャパンと共同開発。約500種以上の組合せからイメージに合ったガラスと金物を選べる。熱処理や飛散防止フィルムで安全性も確保。[STYLE GLASS 東京ショールーム] 東京都新宿区西新宿3-7-1 新宿パークタワーリビングデザインセンター-OZONE 6F tel 03-6304-5092 1007