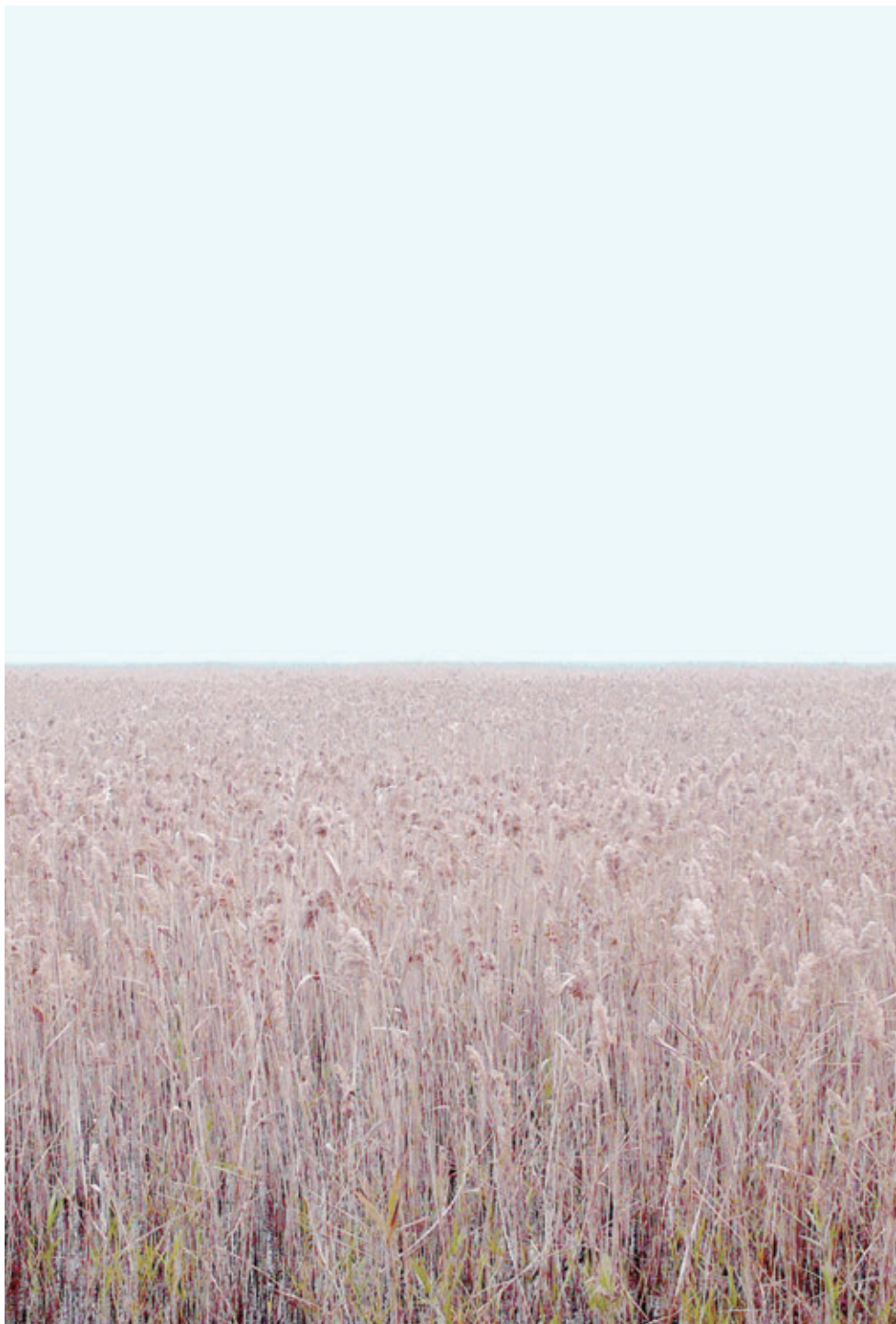




AKIYUKI SASAKI DESIGN

W O R K S



- DESIGN CONCEPT -



AKIYUKI SASAKI DESIGN
佐佐木章行

随着生活背景和意识的不断变化,人们对于日常生活的多姿多彩,也越来越重视了.

为了充实创造空间,不再是重视带时尚性马上就过时的东西.而是具有经典设计和有质感兼具机能性的东西.

被成熟社会认可的好的设计,是不仅只限于外观的漂亮,而是在考虑环境,资材,制造,贩卖,物流,实用等多个领域的平衡的前提下产生的.

经济和社会的全球化的结果,对于事物的把握变得越来越难了,今古不变的是全部的产品和空间是工匠,商人,用户等非常多的人的大集成,应该有各相关者共同充实.

另外,一连的活动去保护地球环境,不如最初就开始进行可持续发展.

取得各个领域的平衡也是设计者的一个工作之一,我作为一个设计师,从总体的视觉高度上去考虑产品和空间,提出自己的设计.

- AKIYUKI SASAKI DESIGN PROFILE -

- 1981 出生于东京
 - 2004 师从产品设计师佐佐木敏光
 - 2006 东京都立大学研究生院建筑学专业毕业
在SASAKI DESIGN INTERNATIONAL Inc.开始设计工作
负责计划·产品设计开发·广告部门
 - 2007 针对中国上海市家具工场,木工,成型合板技术,整体的组合的研究,制作了各种各样的产品
 - 2008 在SDI的BRANCO发表
在ACTUS公司儿童家具系列SAUTO的发表
(KIDS DESIGN AWARD 2010获奖)
 - 2009 为了有新概念的教育方式的幼儿园,设计家具等产品
(KIDS DESIGN AWARD 2010获奖)
 - 2010 在株式会社ACTUS发表F-CHAIR
从SDI离职后,以AKIYUKI SASAKI DESIGN的名义在东京都和上海市两地开始活动
 - 2011 在株式会社ACTUS发表FORES系列
在株式会社MINERVA主办的企画展上展出SEGUENTE
 - 2012 酒店客房的标示设计
 - 2013 在dreambed株式会社发表LUONTO
在起居室设计中心的OZONE,开了个展「NEWSAM -part 1-」
-







- LUONTO -

"以可心的规范化室内装饰"为概念设计的,使用超越时代可使用的素材(白橡)和造型布局为特征的系列.系列名称为LUONTO,取自芬兰语"自然"的意思.

从4叠半的狭小的房间到宽敞的一室,对各种大小的空间进行了案例研究.得出了适用于各种空间使用的尺寸.

各个产品都在轻量化的同时都保持了舒适性.自然和现代风的酒店客房的风格也能形成.该系列充分考虑了机能和组合.

而由此,该系列能更好的适应搬家时空间的变化,家庭成员的变化,生活方适的变化.

另外,日本的住宅的墙面大多比较缺乏质感,尽量的想创造出有质感的墙面,所以床头作了背板的延伸,使这一想法得到了实现.

是一个能够跨越年龄段,长久使用但还是经典的系列.









- PRODUCTS -

成型合板, 实木, 铁艺, 发泡海绵, 树脂等, 根据各个工厂的特长进行产品的设计.

难度比较大的造型, 会通过做 1:5 的小模型来检验工艺. 需要做模具的产品, 也会事先做 1:1 的石膏模型.

另外, 如果为了所想的东西实现, 也会不限于地理性的寻找新的工厂, 扩大在各地的产品的制作网络.





- PROJECTS -

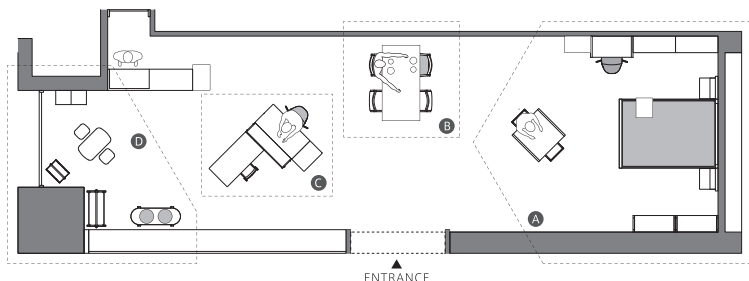
餐厅,画廊,写字楼,酒店客房等,根据客户的要求和希望,对整个空间进行系统的提案,并实现.



photo from
AKIYUKI SASAKI EXHIBITION
- NEWSAM part 1 -
at Living Design Center
OZONE, DEC. 2013







- AKIYUKI SASAKI EXHIBITION 2013 -

从2013年11月28日到12月10日在新宿PARK TOWER大厦内起居设计中心OZONE,画廊(约60m²),开了AKIYUKI SASAKI DESIGN名为「NEWSAM part 1」的个展。

以下的4个主题,展示了在ASD设计的家具和日用品,以创造有故事性的会场为目标。

A) 有扩张性的室内装饰「LUONTO」

各个产品都以可在小空间设置的尺寸,各个产品都在轻量化的同时都保持了舒适性,自然和现代风的酒店客房的风格也能形成.该系列充分考虑了机能和组合.所以这个产品群能适应生活方式的变化,是超越年龄,能长久使用的系列之一。

B) 家族的餐桌

就餐区,孩子和大人不是使用不同外观,不同质感的家具,本着全家共有,共感的理念,主张全家都使用同一外观,同一质感的家具群. F-CHAIR与D-CHAIR是从幼儿期到大人可以一直使用的.兼具餐桌和学习桌的功能. FLOATING TABLE的桌面板是用木皮来制作成实木的氛围的.以NEWSAM为品牌,日本独有的文化"用手持碗吃饭"为焦点,尝试通过触摸能增加饭菜的口味的设计。

C) 有创造性的学习环境

在KIDS DESIGN AWARD 2010上获奖的SAUTO系列.对单体和组合两者皆可比较灵活的使用方面进行了仔细的验证,对层架和柜子进行了大幅度的修正。

D) 简约的孩子活动区

起居室设置,为了孩子用质朴的产品.但是作为亲子图书馆的设想,HOUSE SHELF和AKIYUKI SASAKI DESIGN初期的作品BRANCO,能使亲子欢乐的交流. SAUTO KIDS CHAIR在代官山T-SITE的孩子活动区里也有设置。



- AKIYUKI SASAKI EXHIBITION 2013 -

在卖场和陶磁器工匠的共同协力下,新品包括30个家具和餐具,花盆等的展示.
欢迎各位到场批评指教.









- SAUTO -

"创造性的布置在于有趣的家具"为理念设计的儿童家具系列SAUTO.

SAUTO DESK CHAIR / DESK SHELF / 5-CHEST成套使用的话,将会有20种以上的组合模式.质朴的轻快的外观,3段可调整的性能,即使女性也能简单的移动,进行喜欢的布置,非常的轻量化.在家庭成员聚集的起居室也能使用.

DESK SHELF的活动层板的高度和SAUTO DESK天板的高度一致,调整后,层板就可当天板的延长使用.另外SAUTO DESK 2台并排使用的情况下也可当屏风使用.

SAUTO HI BED是以孩子好心情的开始,抽象的床为目标设计的.为了达成无里外之分的质朴的外观,看不到的部分的也非常细致.躺在里边有种暖暖的被包围感.如果同SAUTO KIDS TABLE和KIDS CHAIR组合使用的话,就诞生了孩子尺度的起居室.把脚拆了就变成了单人床.

SAUTO在KIDS DESIGN AWARD 2010中获奖.





- KIDS FURNITURE -

身心在飞速成长的幼少期,天然素材的清香,手感,质感的不断体验,对形成孩子丰富的情感有重要的意义.AKIYUKI SASAKI DESIGN不是使用寿命短,马上会被丢弃这种阶段性的东西的设计,而是倾注浓浓爱意的能让儿子,孙子辈都能使用的产品.

即使孩子们长大了也能继续使用的设计进行提案.



- FORES -

"以成人后还能继续使用,选择生动的素材做出漂亮的桌子"为理念设计的学习桌系列FORES.以不用特别挑选放置场所,用白栓的细腻的质感为特征.桌子和层架等用细长的脚来表现产品的轻便,用素材的质感来表现和渲染和洋皆宜的空间.

FORES DESK的尺寸对于单身人士来说,做餐桌也是非常的合适的.



- TOKYO KINDERGARTEN -

2010年为了东京都内新开的保育园设计的家具. 以创造能开发孩子们的想像力的环境,教育的保育园为理念.终于设计出了喻示一张纸切开折弯后形成的抽象的桌子.

实际是桌子的展开图印刷在纸或白塞木,想像孩子们和现场进行的设计.抽象的形状表面上看没有更多的机能,但是不使用的时候3台能够叠在一起,节省空间.

该保育园的项目中, AKIYUKI SASAKI DESIGN是设计制图和制作管理.

KIDS DESIGN AWARD 2010获奖.





- DINING PRODUCTS -

日常生活中最基本的事就是就餐.餐具等对菜的味道及表现菜的原汁原味,视觉上的美观都有不小的影响.

日本料理的餐具形状非常的丰富,日本餐具的设计发展已经超过世界性所见餐具种类.

在日本,手持餐具吃饭是日本的传统文化.另外,吃饭时要保持优雅的姿势,才能够更好的体味料理的美味,这是日本先人的教导,代代传承的文化.

AKIYUKI SASAKI DESIGN感受中国传统的茶具的细腻釉质(如人体皮肤般的有润如肤,堆如脂的质感),使用这种细腻釉质来设立项目,设计与餐具有关的产品.

在日本国内找不到这种有润如肤,堆如脂的质感.作为礼品和纪念品也会受好评.





- SAVI PLANTER -

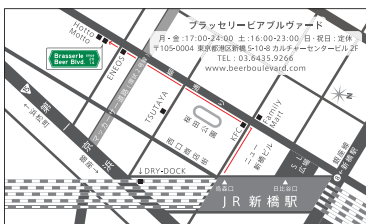
由表面生锈但是形成保护膜起到了和防锈漆同样的作用,内部进行特殊的防腐处理的材料耐候钢做成的花盆.耐候钢因为在生锈后对强度影响不大的特性,广泛用于铁塔,桥梁,建筑的一种材料.

如上面照片中所示,生锈开始时是比较红,但是随时间的推移,慢慢的变深.经过多年材料的颜色变得更加丰富,能够培养植物的成长.

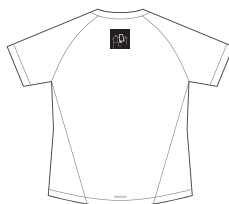
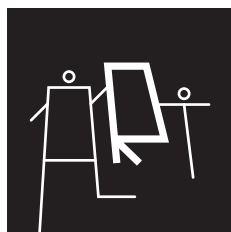
日本一般的公寓的阳台,都是用比较缺乏质感的树脂涂料粉刷的.在阳台上用树脂制的花盆种植植物的话不容易成活.另外,树脂制的花盆在紫外线照射下容易老化,很快就会出现破烂的情况.素材的魅力对空间的影响非常的大.把一般阳台改变为有创造性的空间的为目标,设计了SAVI PLANTER.

开始是以设计了以阳台用为主的多种花盆的尺寸,后来,发展到室内用和庭院用,总共设计了10种. SAVI PLANTER在宽阔的庭院,体现极简艺术的面貌,演绎摩登空间.

经过时间的洗礼,花盆自身能养生,可永久使用,也可成为代代相传的花盆.



妙可
mjölk



- GRAPHICS -

结合企业和品牌的理念,也有着手对商标和字体的设计,把商标活用到自创设计产品的企化,编纂.应顾客的需要,对印刷媒体的选择,对客人想法的描述进行实现.

比起产品和空间的一贯性的设计,提高了综合性的质量.

- COMPETENCIES -

- 1 -

室内装饰相关的项目全套商品开发,设计及指导

- 2 -

项目全套的市场运作及品牌创立的指向

- 3 -

室内装饰,建筑空间的企画,设计,管理业务

- 4 -

绘图,照片相关的企画,设计,收稿业务

- INQUIRES -



AKIYUKI SASAKI DESIGN

 Atlier in JAPAN

251-0031 神奈川悬藤泽市鹤沼藤个谷1-9-3

TEL +81.90.9684.8193

 Atlier in CHINA

上海市嘉定区曹胜路518号 201809

TEL +86.134.7286.5487

✉ info@akiyukisasaki.com

🌐 <http://www.akiyukisasaki.com>

📄 <https://www.facebook.com/akiyukisasakidesign>

ALL RIGHTS RESERVED

by

AKIYUKI SASAKI DESIGN